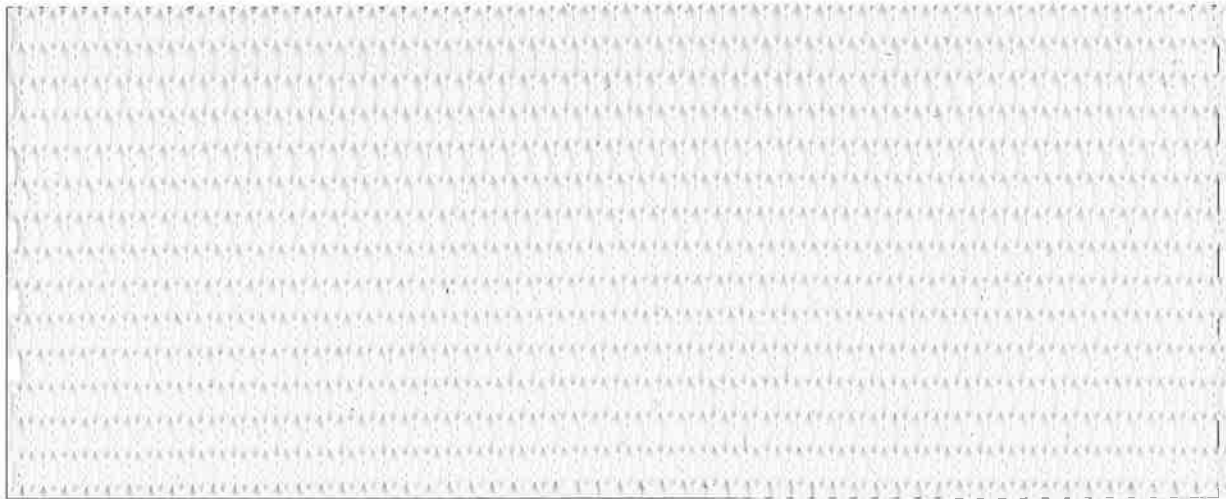
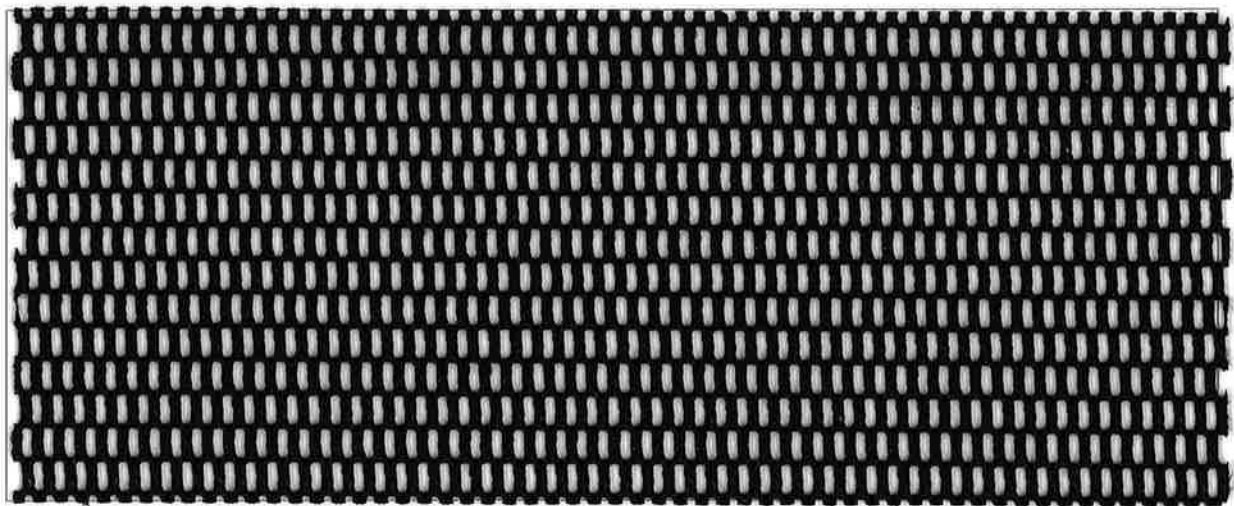


品番・品名 HT33-M

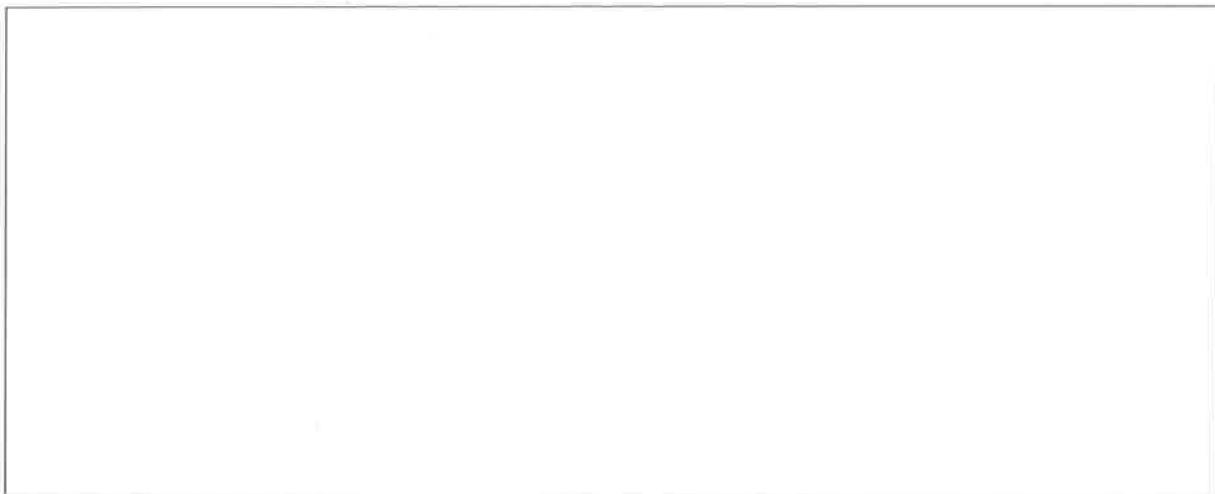
カラー：蛍光晒／黒 仕上げ規格：150cm×35m乱
素材：ポリエステル 100%

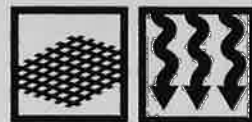


● 蛍光晒



● 黒





熱加工により硬さを管理出来る、通気性を持った「厚手」タイプのハードメッシュ素材です。

- 用途 サポーター、腰痛帯、コルセット等の部材、一般資材
- 特徴 KB セーレン（株）の熱融着糸”ベルカップル®”を使用し熱加工で硬化しています。ポリエステル100%ですので、リサイクルが可能です。
- 生産ロット 黒と別注色は、8反約280mより承ります。
- 販売単位 蛍光晒は1反より販売可能。

MEMO

